

保健指導・健康相談のご案内



健康診断の結果はいかがだったでしょうか？

当財団の保健師により健康診断後の個別保健指導・健康相談を行っております。
遠隔面談（リモート）で行います。

* 個別保健指導では健診データの見方を詳細に説明させていただき、生活習慣の振り返りや個人に合った健康生活のための計画作りをお手伝いさせていただきます。

- 検査結果を確認し、生活状況を聞き取り、食事・運動面の改善案を個別に合った形で提案させていただきます。
- 受診状況などを確認し、受診が必要な項目や精密検査などについて説明させていただきます。
- お1人30分程度を予定していますが短時間での結果説明や受診勧奨のみ、気になっている質問に答える・・・などにも対応しています。ご相談下さい。
- 必要に応じてリーフレット（高血圧・糖尿病・減量についてなど）を面談後送付します。
- 報告書を事業所に送付します。（対象者様の同意を得た内容のみ）
- 貴事業所の健診結果について簡単な統計資料を作成します。（有所見率の変化、喫煙率、BMI、生活習慣についての問診など）
- ストレスチェックの結果等についてもご相談があればお話をさせていただきます。

従業員の皆様の健康管理にお役立てください。

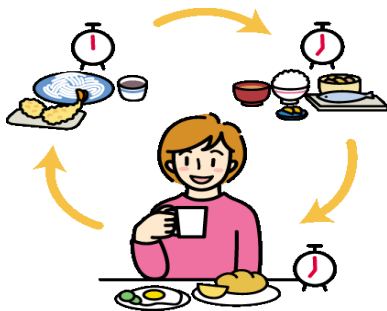
ブラウザ上で行いますのでアプリのインストールは不要です。こちらからURLを送らせていただきます。

実施日 毎週月～金曜日（事前に打ち合わせをさせていただきます）

時間 9：30～12：00 13：30～16：00

用意する物 カメラ付のノートパソコン、タブレット、携帯電話など
（面談は声が漏れないお部屋でお願いします。）

料金 相談者1名あたり：30分程度 3,000円（税抜き）



☆健診後早めに申し込み、2ヶ月以内に受けられることをお勧めします。

お申し込み・お問い合わせは
（裏面の申込用紙をご利用下さい）

一般財団法人順天厚生事業団 保健指導室 堀

E-mail tutumi@junten.or.jp まで

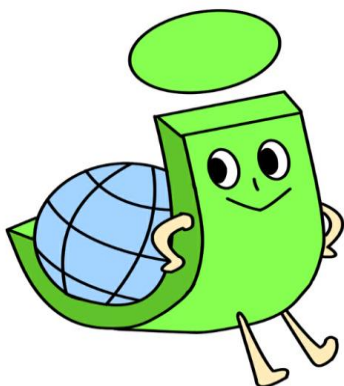
令和 年 月 日

保健指導・健康相談申し込み用紙

会社名	
健診日	令和 年 月 日 ~ 月 日
ご希望の曜日・時間帯などがございましたらお書きください。	

*こちらからご連絡をさせていただきます。

連絡先電話番号	
担当者様お名前	
E-mail	



一般財団法人順天厚生事業団 保健指導室 堤

FAX番号	(078)341-3978
TEL番号	(078)341-7477
E-mail	tutumi@junten.or.jp

* 業務課担当者に直接お渡しいただくか、FAX、電話、メールでもお申し込みいただけます。
お気軽にお問い合わせ下さい。