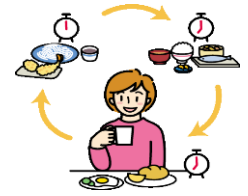


# 保健指導・健康相談のご案内



健康診断の結果はいかがだったでしょうか？

当財団の保健師により健康診断後の個別保健指導・集団健康教育を行っております。

\*個別保健指導では健診データの見方を詳細に説明させていただき、生活習慣の振り返りや個人に合った健康生活のための計画作りをお手伝いさせていただきます。

- 検査結果を確認し、生活状況を聞き取り、食事・運動面の改善案を個別に合った形で提案させていただきます。
- 受診状況などを確認し、受診が必要な項目や精密検査などについて説明させていただきます。
- 希望や必要に応じ以下のものの測定を行ない、それぞれに応じたアドバイスをさせていただきます。



\* 血圧

\* 体組成（体重、内臓脂肪、筋肉量、骨量など）

- お1人30分程度を予定していますが短時間での結果説明や受診勧奨のみ、気になる質問に答える・・・などにも対応しています。ご相談下さい。

\*集団健康教育では貴事業所のご希望に沿った演題でお話をさせていただきます。

- 貴事業所の健診結果について（有所見率の変化・BMI・喫煙率等）
- 健診結果の見方、データと生活習慣の関係について
- 新入社員対象、健康管理について（食事・運動・睡眠・ストレス等）
- 最近の話題について（ストレスチェック、感染症の予防、メタボリック症候群など）

従業員の皆様の健康管理にお役立てください。

実施日 毎週月～金曜日（事前に打ち合わせをさせていただきます）

時間 10時～16時の間

場所 貴事業所（個別指導ではプライバシーが保てる個室が必要です。）  
または順天健診クリニック面談室

料金

1.事業所へ出張訪問の場合、保健師派遣料として

半日：2時間30分以内 4～5名程度 20,000円

1日：5時間以内 7～8名程度 30,000円

集団健康教育 1時間前後 20,000円

\* 交通費は実費をいただきます（車の場合は規定があります）

2.順天健診クリニックにおける個別指導の場合

相談者1名あたり：30分程度 3,000円

\* すべて税抜きの価格です

☆健診後早めに申し込み、2ヶ月以内に受けられることをお勧めします。

☆リモート面談も行なっています。ご希望があればお問い合わせ下さい。



申し込み・問い合わせは  
順天厚生事業団

078-341-7477 保健指導室 まで

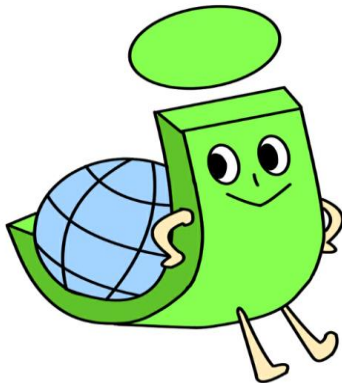
令和 年 月 日

## 保健指導・健康相談申し込み用紙

会社名			
健診日	令和 年 月 日 ~ 月 日		
希望(○で囲んで下さい。複数可)	貴事業所での個別保健指導	順天健診クリニックでの個別保健指導	集団での健康教育
ご希望の曜日・時間帯などがございましたらお書きください。			

\*こちらからご連絡をさせていただきます。

連絡先電話番号	
担当者様お名前	
E-mail	



一般財団法人順天厚生事業団 保健指導室 堤

FAX番号	(078)341-3978
TEL番号	(078)341-7477
E-mail	<a href="mailto:tutumi@juntten.or.jp">tutumi@juntten.or.jp</a>

\*業務課担当者に直接お渡しいただくか、FAX、電話、メールでもお申し込みいただけます。お気軽にお問い合わせ下さい。